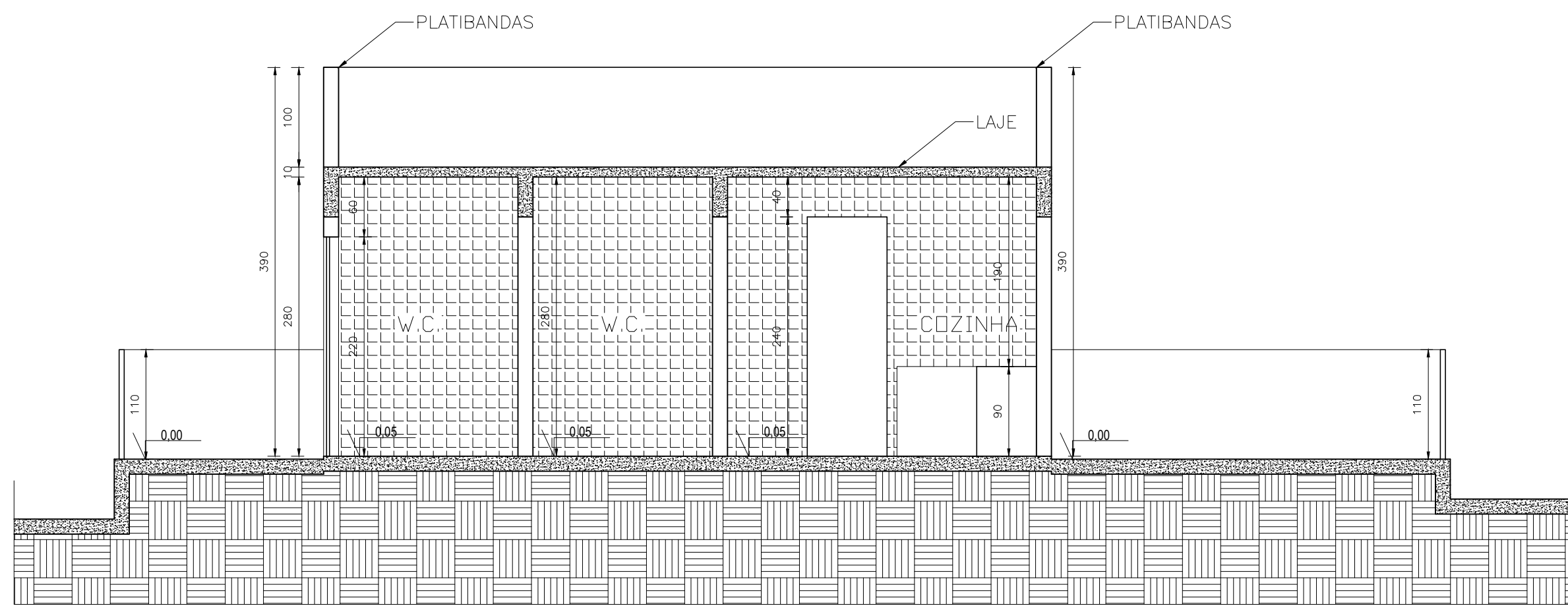
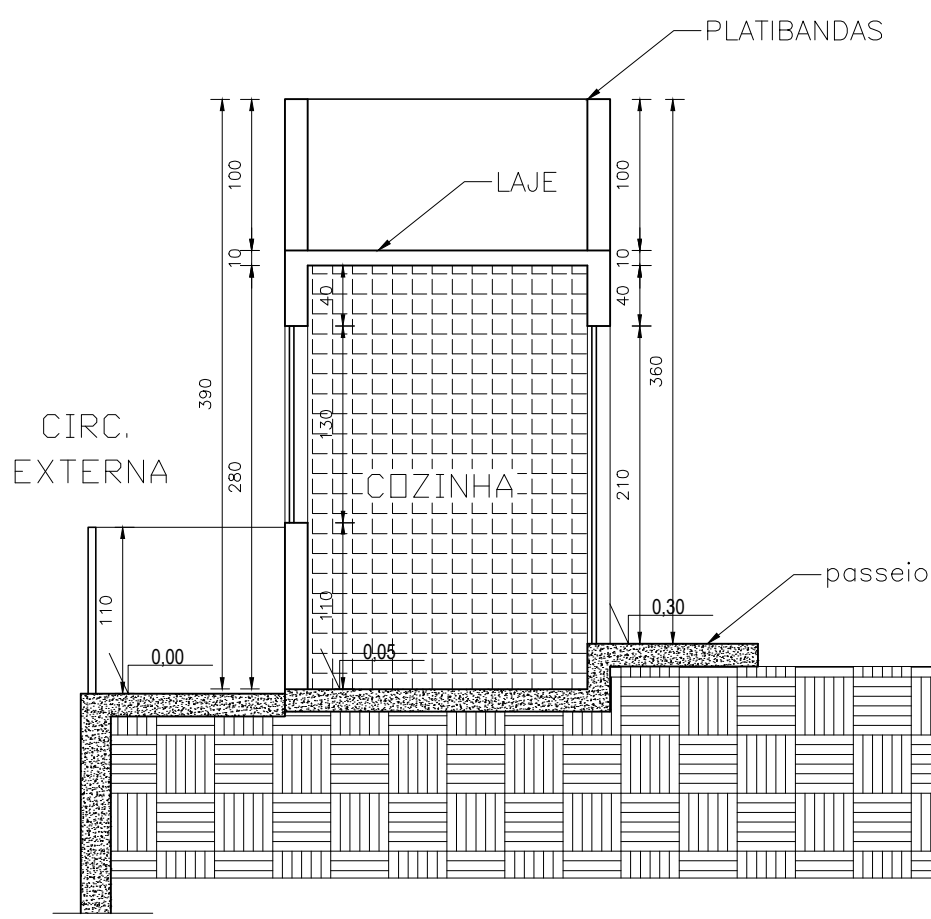


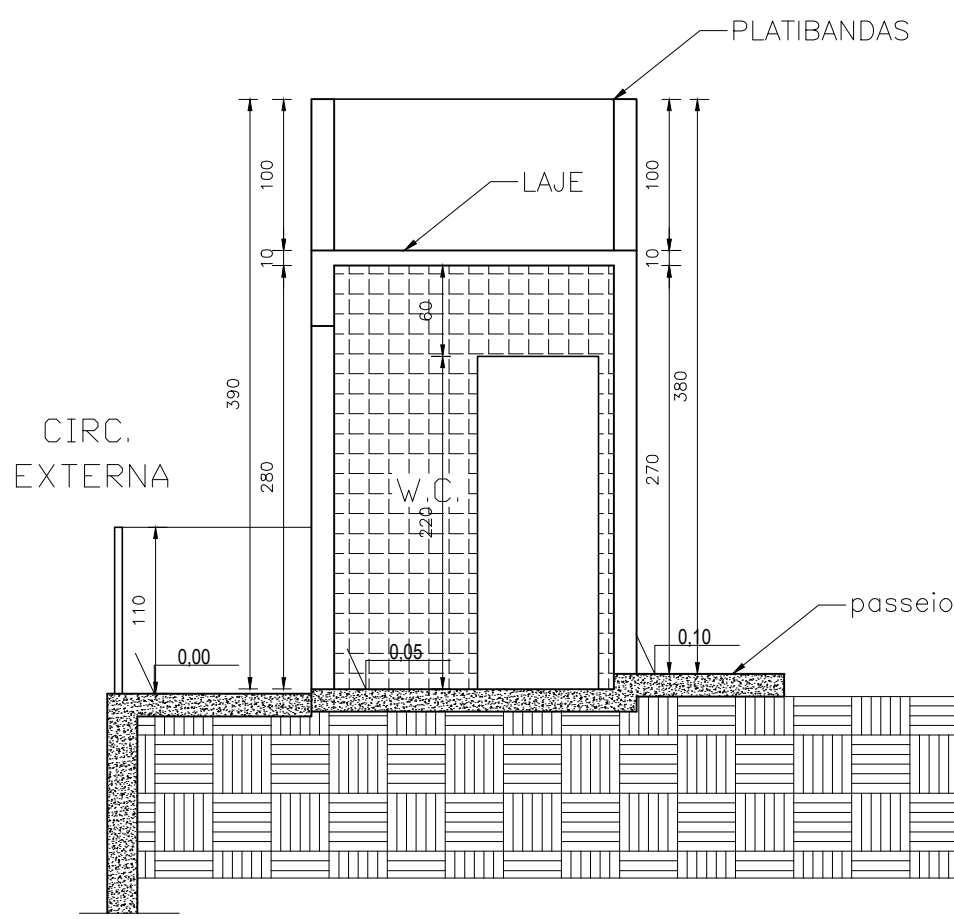
01 PLANTA BAIXA
ESC: 1/50



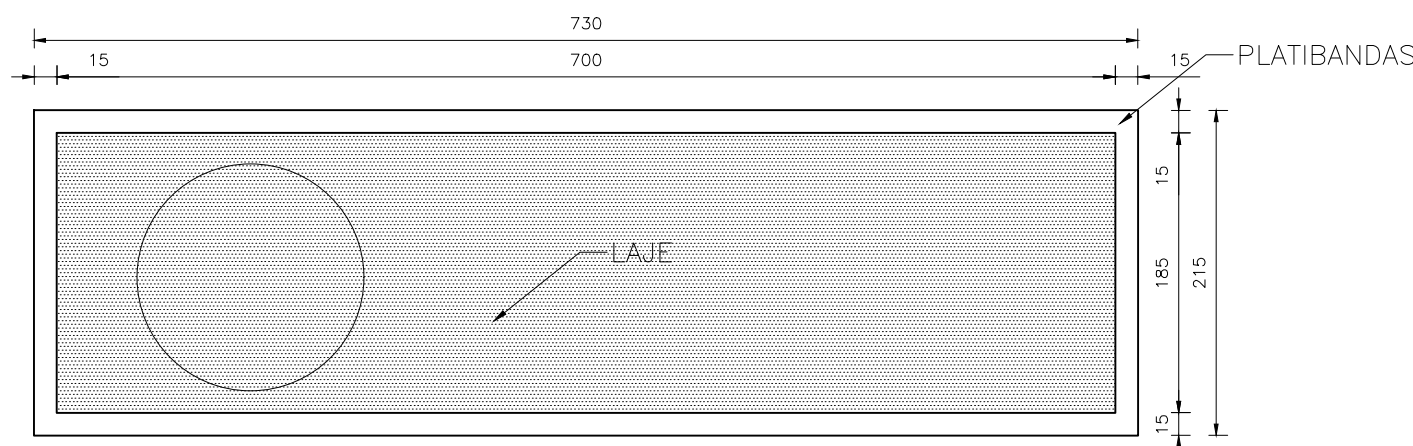
01 CORTE LONGITUDINAL A A
ESC: 1/50



01 CORTE LONGITUDINAL B B
ESC: 1/50



01 CORTE LONGITUDINAL C C
ESC: 1/50

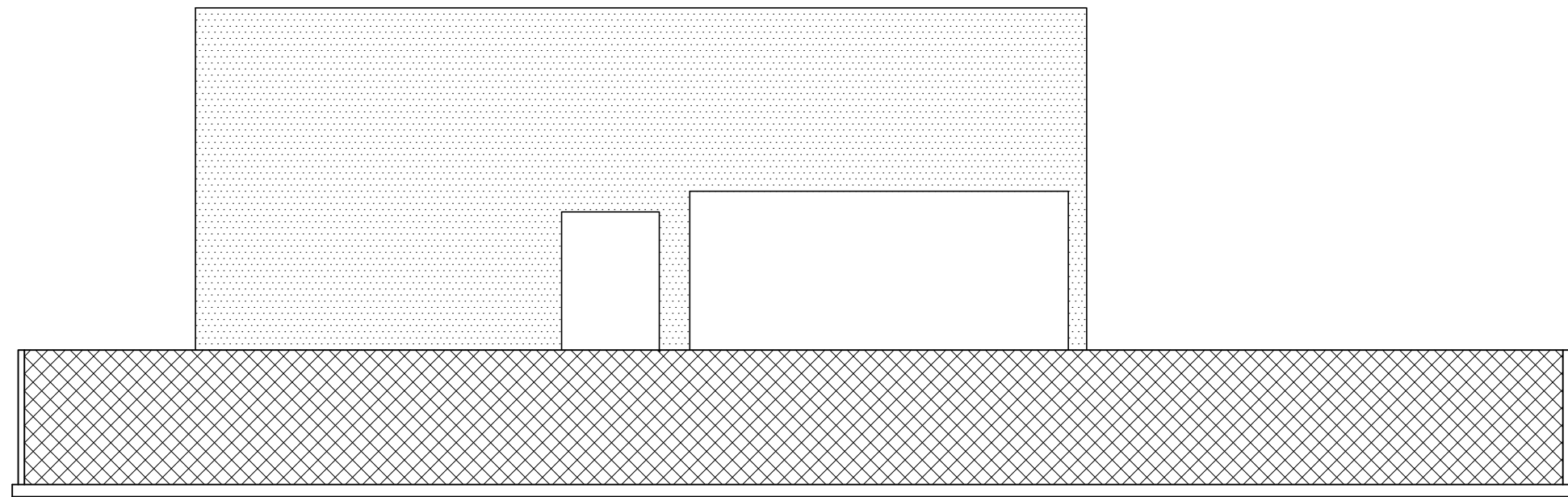


01 DIAGRAMA DE COBERTURA
ESC: 1/50

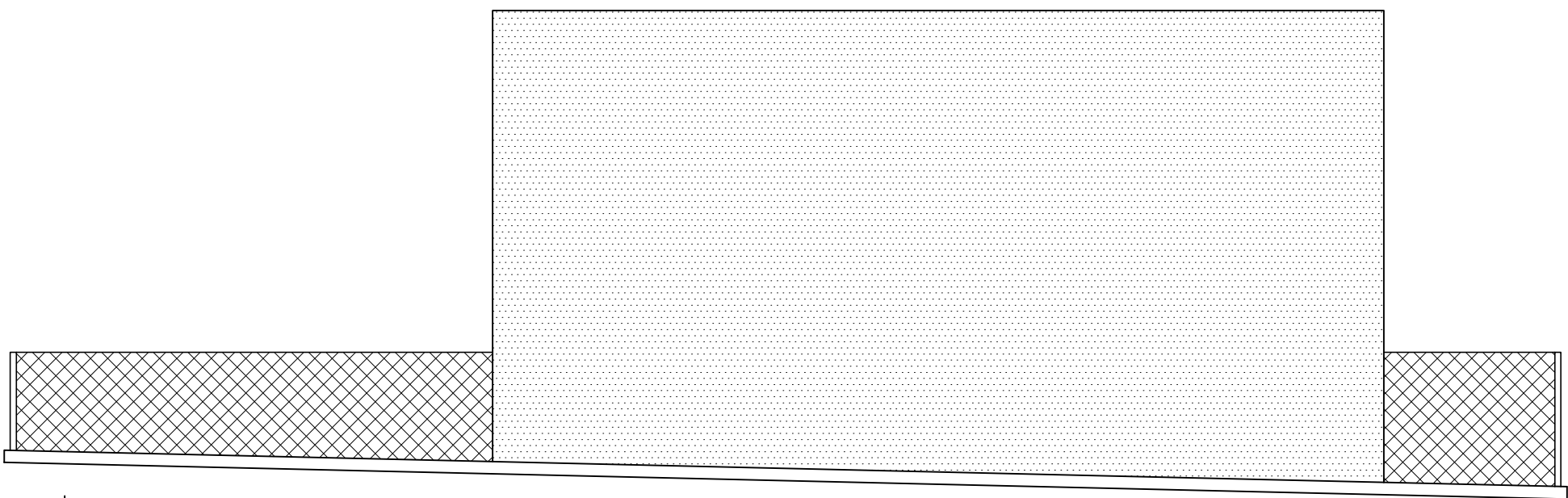
NOTAS:

.Cobertura em laje maciça ou pré-fabricada, conforme o que será apresentado pelo projeto estrutural.No projeto não será especificado como telhado embutido, pois com a execução da cobertura da arquibancada, o mesmo abrange sobre essa edificação(elevação 3D).

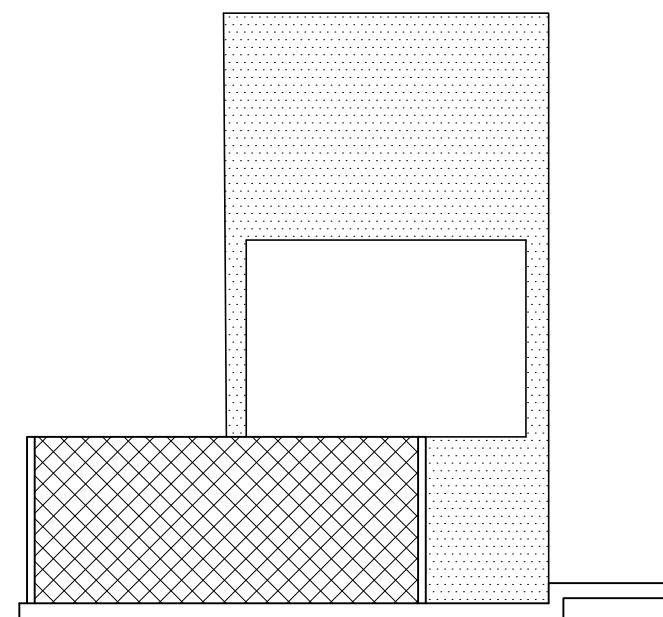
.Nos cortes do projeto arquitetônico a espessura da laje equivale a 10cm, sendo que a mesma pode sofrer mudanças conforme o projeto estrutural a ser desenvolvido. OBS: cozinha, garagem, área de serviço, área gourmet e depósito não possui laje.



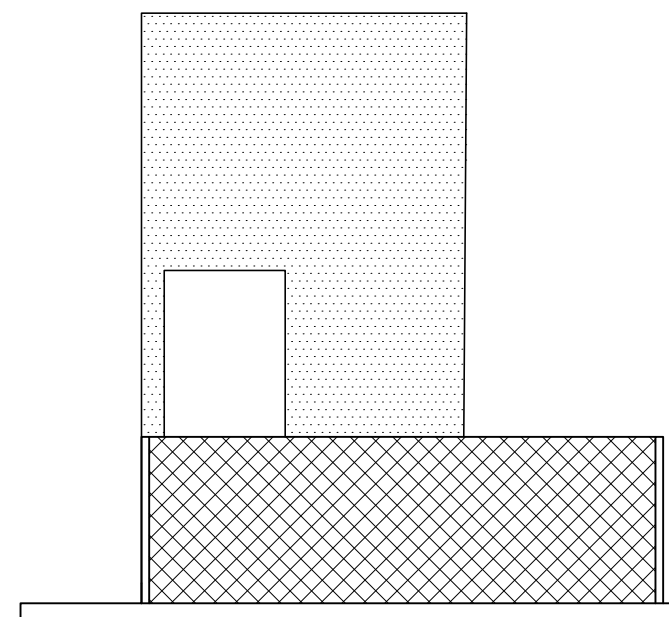
01 ELEVAÇÃO POSTERIOR
ESC: 1/50



01 ELEVAÇÃO POSTERIOR
ESC: 1/50



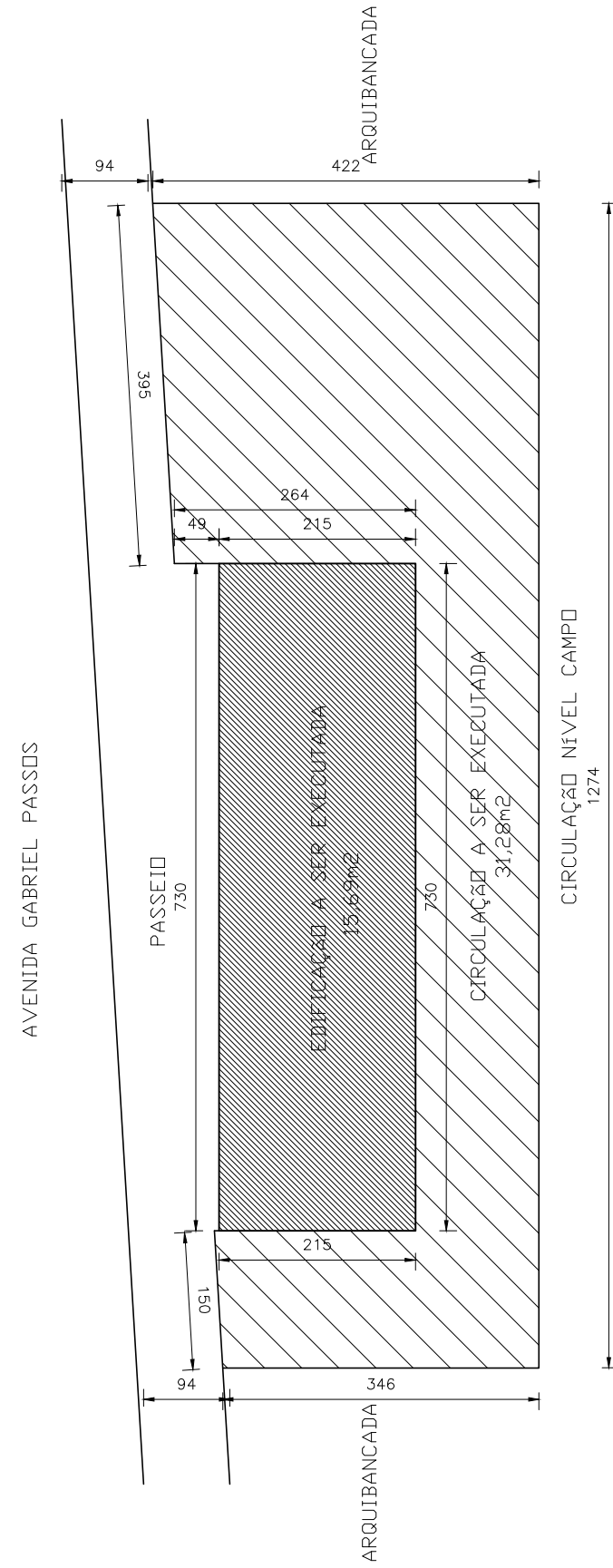
01 ELEVAÇÃO LATERAL DIREITA
ESC: 1/50




01 ELEVAÇÃO LATERAL ESQUERDA
ESC: 1/50

NOTA:

.No local a ser executado a obra, encontra -se edificado a arquibancada do estádio, nesse caso pode haver cortes e aterros no mesmo, não especificados nos cortes pois pode dar diferenças. A empresa responsável pela obra deverá fazer uma visita "in loco" antes do início da execução.



01 IMPLANTAÇÃO
ESC: 1/75

ENDEREÇO DA OBRA				CIDADE:	UF:
LOGRADOURO:				PIRACEMA	MG
AVENIDA GABRIEL PASSOS					
PROJETO					
0A		12/03/2024		DJAP	
				EMIÇÃO INICIAL	
REVISÃO		DATA		AUTOR	
				DESCRIÇÃO	
IDENTIFICAÇÃO: AMG-1716-GEO-PL-01-A1				ÁREA: 15,69m² / 31,28m²	
TÍTULO: BANHEIROS E COZINHA NA ARQUIBANCADA DO CAMPO JOVE MARTINS DE MELO				USO: INFRAESTRUTURA	
CONTEÚDO: PLANTA BAIXA, CORTES, ELEVAÇÕES, IMPLANTAÇÃO				DATA: 12/03/2024	
				ESCALA: INDICADA	
RESPONSÁVEIS					
PROPRIETÁRIO:				CNPJ: 17.980.392/0001-03	
PREFEITURA MUNICIPAL DE PIRACEMA-MG					
RESPONSÁVEL TÉCNICO:				CREA/MG: 257302/D	
LUÍS GUSTAVO GRECO CUNHA					
				FOLHA:	
				NOME ARQUIVO:	