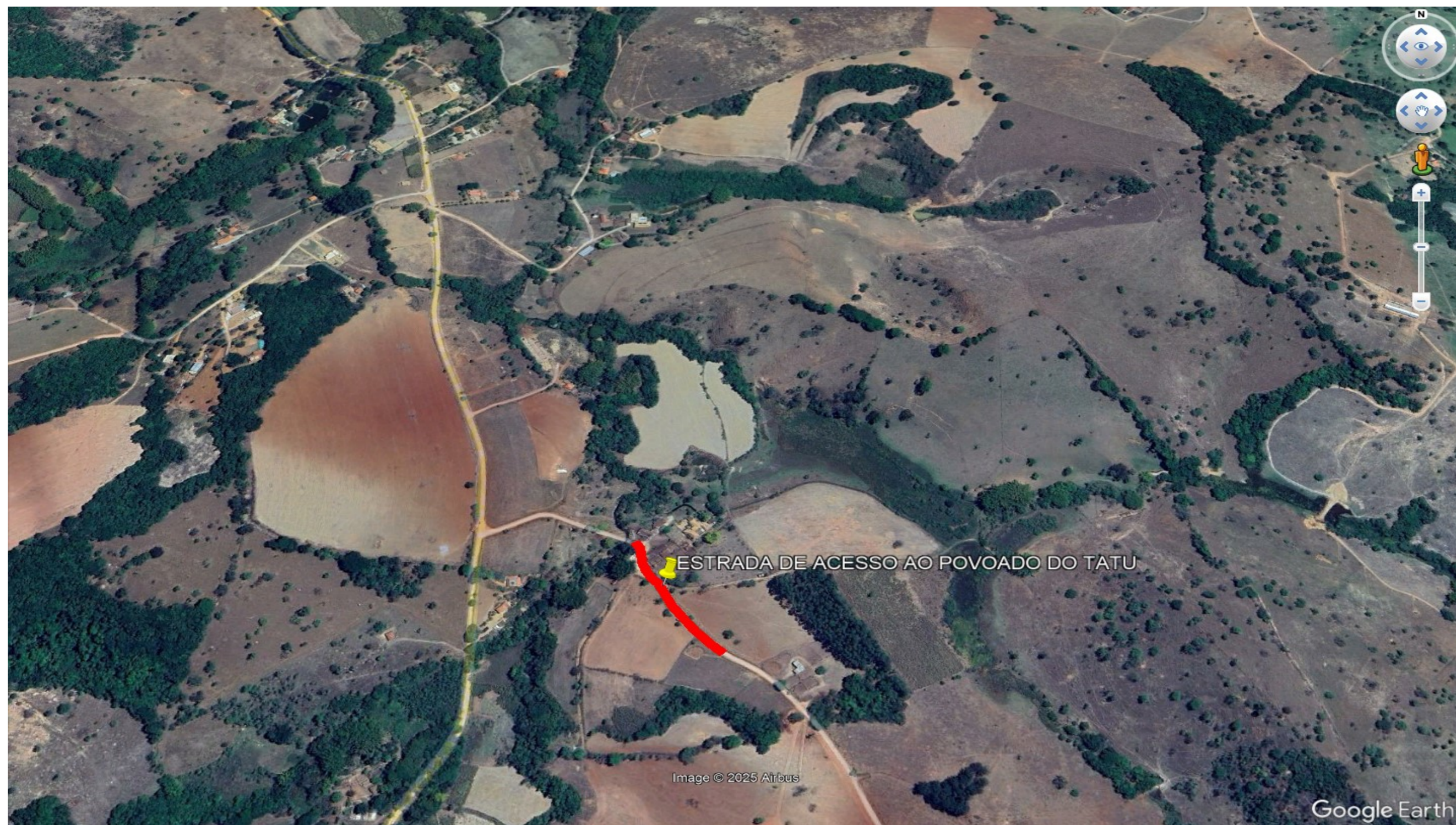




PREFEITURA MUNICIPAL DE PIRACEMA

CNPJ: 17.980.392/0001-03
Praça José Ribeiro de Assis, nº 42 - Centro - CEP. 35.536-000
Estado de Minas Gerais
Fone: (37) 3334-1299 Fax: (37)3334-1202



CROQUI DE LOCALIZAÇÃO A SER PAVIMENTADO EM ALVENARIA POLIÉDRICA, NA ESTRADA VICINAL DE ACESSO AO POVOADO DO TATU NO MUNICIPIO DE PIRACEMA-MG.

(COORDENADAS GEOGRÁFICAS - 20°32'58.33"S 44°27'28.02"O)

Luís Gustavo Greco Cunha
Engenheiro Civil
CREA-MG: 257.302/D

30 de maio de 2025